



Üretici: Nintendo Co., Ltd., Kyoto 601-8501, Japonya

AB İthalatçı Firma: Nintendo of Europe GmbH, Herriotstrasse 4, 60528 Frankfurt, Almanya

İthalatçı/Distribütör Firma (Türkiye): CD Media Turkey Oyun Konsol ve Aksesuar Paz. ve Tic. A.Ş.
Merdivenköy Mah. Bora Sk. Nida Kule Göztepe Sit. A Apt. No: 1-3/22 Kadıköy, İstanbul

Tel: (216) 468 88 23 Faks: (216) 357 02 32

Nintendo®



SUPER NINTENDOTM
ENTERTAINMENT SYSTEM
NINTENDO CLASSIC MINI



Kullanım Kılavuzu

Bu damga Nintendo'nun bu ürünü incelediğinin ve işçilik, güvenilirlik ve eğlence değerleri açısından ürünün standartlarımızla uyumlu olduğunun teminatıdır. Oyun veya aksesuar alırken Nintendo Ürününüz ile tam olarak uyumlu olduğundan emin olmak adına daima bu damgayı bakın.



Nintendo Classic Mini: Super Nintendo Entertainment System™ konsolunu seçtiğiniz için teşekkür ederiz.

Nintendo zaman zaman ürün özelliklerini değiştirebilir ve bu bilgileri güncelleyebilir. Bu kılavuzun son sürümüne şu adresten ulaşabilirsiniz: <https://www.letmerepair.com/location/istanbul> (Bu hizmet bazı ülkelerde kullanılamayabilir.)

Sağlık ve Güvenlik Bilgileri

Sağlık ve güvenlik bilgilerinizi lütfen okuyun ve inceleyin. Bunu yapmamanız incinmeye veya hasara neden olabilir. Yetişkinler, bu ürünün çocuklar tarafından kullanımını gözetim altında tutmalıdırlar.

**UYARI – NÖBET GEÇİRME**

- Bazı insanlar (yaklaşık olarak 4000'de 1) yanıp sönen ışıklar veya desenlerin tetiklediği kasılma nöbetleri geçirebilir veya kendinden geçebilir ve daha önceden kasılma nöbeti geçirmeseler dahi televizyon seyrederken veya video oyunları oynarken bu durum gerçekleşebilir.
- Kasılma nöbetleri, bilinç kaybı veya epilepsiyle bağlantılı diğer belirtileri yaşamış kişiler video oyunlarını oynamadan önce bir doktora danışmalıdır.
- Ebeveynler veya yasal vasiler oyun oynarken çocukları gözlemlemelidir. Kendinizde veya çocuğunuzda şu gibi sira dışı belirtiler varsa oyun oynamayı bırakın ve bir doktora başvurun: **kasılmalar, göz veya kaş seğirmesi, bilinç kaybı, görmede bozukluk, istemsiz hareketler veya sersemlik.**

Video oyunları oynarken kasılma nöbetleri geçirme ihtimalini azaltmak için şu önlemleri alın:

1. Video oyunları oynarken kasılma nöbetleri geçirme ihtimalini azaltmak için şu önlemleri alın:
2. Oyunu iyi ışıklandırılmış bir odada oynayın.
3. Saat başı 10 ile 15 dakika arasında aralar verin.

**UYARI – GÖZ YORGUNLUĞU VE MİDE BULANTISI**

Uzun süre oyun oynadıktan sonra gözleriniz zarar görebilir. Ayrıca video oyunları bazı oyunculara mide bulantısına da yol açabilir. Göz yorgunluğu, baş dönmesi veya bulantıdan kaçınmak için şu talimatları uygulayın:

- Çok uzun oyun sürelerinden kaçının. Ebeveynler veya yasal vasiler çocuklarının oyunu uygun şekilde oynaması için gözlemlemelidir.
- İhtiyacınız olmadığını düşünseniz de saat başı 10 ile 15 dakikalık aralar verin.
- Oyun oynarken gözleriniz yorulu veya ağrırsa veya baş dönmesi, bulantı veya yorgunluk hissederseniz durun ve yeniden oyun oynamadan önce bir kaç saat dinlenin.
- Oyun esnasında veya sonrasında yukarıdaki belirtilerden birini yaşamaya veya başka bir rahatsızlık yaşamaya devam ederseniz oyunu bırakın ve bir doktora görünün.

**UYARI – TEKRARLANAN HAREKET ZEDELEMELERİ**

Video oyunları oynamak birkaç saat üzerine kaslarınız, eklemeleriniz veya cildinize zarar verebilir. Tendon iltihabı, karpal tünel sendromu veya cilt tahrişinden kaçınmak için aşağıdaki talimatları uygulayın:

- Çok uzun oyun sürelerinden kaçının. Ebeveynler veya yasal vasiler çocuklarının oyunu uygun şekilde oynaması için gözlemlemelidir.
- İhtiyacınız olmadığını düşünseniz de saat başı 10 ile 15 dakikalık aralar verin.
- Oyun oynarken elleriniz, bileklerinizi veya kollarınızı yorulduğunda veya ağrıduğunda veya **karıncaalma, uyuşukluk, yanma veya tutulma** gibi belirtiler yaşadığınızda oyunu bırakın ve yeniden oyun oynamadan önce bir kaç saat dinlenin.
- Oyun esnasında veya sonrasında yukarıdaki belirtilerden birini yaşamaya veya başka bir rahatsızlık yaşamaya devam ederseniz oyunu bırakın ve bir doktora görünün.

**UYARI – ELEKTRİKSEL GÜVENLİK**

Aşırı ısınma, yangın, patlama, elektrik çarpması, yaralanma, deformasyon ve/veya arıza riskinden kaçınmak için:

- Gök güretili fırtınalarda konsolu kullanmayın.
- Konsolu sökmeyin, üzerinde değişiklikler yapmayın veya tamir etmeye çalışmayın.
- Üzerine basmayın, zorla bükmeyin veya konsoldaki kabloları çekmeyin. Konsolu güç beslemesinden çıkarırken öncelikle konsolu kapatın ve kabloyu fişten tutarak çekin.
- Konsolü içine sıvıların veya yabancı maddelerin girmesine izin vermeyin. Sıvı (ör. su, meyve suyu, yağ veya evcil hayvan idranı) veya yabancı maddelerin konsolun içine girdiği durumlarda derhal kullanmayı bırakın, konsolu kapatın, güç beslemesinden çıkarın ve ne yapmanız gerektiği konusunda Nintendo Servisi ile iletişime geçin.
- Yalnızca, ayrı olarak satılan Nintendo USB AC adaptörü (CLV-003(UKV)/CLV-003(EUR)) veya diğer USB-uyumlu SV/1A (5W) çıkış AC adaptörü gibi bu konsolü ile uyumlu AC adaptörü kullanın. Lütfen ülkenizde kullanımı onaylı bir AC adaptörü kullandığınızdan emin olun ve bu konsola güç besleyebileceğinden emin olmak adına ürünün kullanım kılavuzunu okuyun.
- USB kablосunu konsola veya güç beslemesine takarken USB kablосundaki konektörün doğru kısmının çevrildiğinden emin olun ve doğrudan USB bağlantı noktasına takın.
- Parmaklarınız veya metal nesnelere konektör terminallerine dokunmayın.
- Islak, terli veya yağlı ellerinizle konsola dokunmayın.
- Diğer ülkelerde kullanılmak üzere üretilen gerilim transformatorlerini veya güç gerilimini değiştirebileceğinden akkor ışık dimmerleri kullanmayın.
- Prizlere veya kablo aksesuarlarına aşırı miktarda ekipman bağlayarak (ör. bir dizi çoklu prizin bağlanması) devreye aşırı yük bindirmeyin.
- Konsolu kullanırken tuhaf bir ses duyar, duman görür veya tuhaf bir koku alırsanız derhal konsolu kapatın, konsolun güç beslemesi bağlantısını kesin ve Nintendo Servisi ile iletişime geçin.



UYARI – GENEL

- **Boğaza sarılma tehlikesi nedeniyle küçük çocuklar için uygun değildir. Kumanda kablosu boyuna sarılabilir. Konsolu veya aksesuarlarını küçük çocuklar ve evcil hayvanların ulaşamayacağı yerlerde saklayın.**

Çocuklar kabloları veya diğer aksesuarları yutabilir ve zarar görebilir.

Lütfen ürünleri açtıktan sonra istenmeyen ambalajları hemen ortadan kaldırın. Küçük çocuklar kazara ambalaj malzemelerini yutabilir.

Konsolunuzu dikkatli bir şekilde kullanın

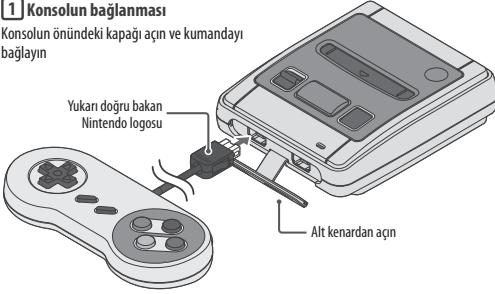
- **Konsolu şu gibi aşırı sıcak ve nemli ortamlarda kullanmayın ve saklamayın:**
 - Doğrudan güneş ışığına maruz kalan alanlar
 - Ocak veya ısıtıcı gibi ısı kaynağının yanında
 - Termal veya kalın dokuma halı üzerinde
 - Görsel-işitsel ekipman üzerinde
 - Havalandırması olmayan alanlarda, ör. yaz mevsiminde araç içinde
- **Konsolu yüksek derecede toz, duman veya sigara dumanının mevcut olduğu alanlarda kullanmayın ve saklamayın. Konsol veya kabloların terminallerinde veya konektörlerinde toz veya yabancı madde oluşur ise elektrikli süpürge, kuru bez veya başka bir uygun ürün kullanarak temizleyin.**
- **Konsolu klima önünde olduğu gibi sıcaklığın aniden değişebileceği ve yoğunlaşmaya neden olacağı yerlere koymayın. Yoğunlaşma gerçekleşirse konsolu kapatın ve su damlaları buharlaşana kadar bekleyin.**
- **Konsol yalnızca iç mekan kullanımı içindir.**
- **Konsolu şiddetli fiziksel darbelerle maruz bırakmayın.**
- **Kabloları veya diğer aksesuarları takarken aşırı güç kullanmayın.**
- **Yalnızca uyumlu aksesuarları kullanın.**
- **Konsol hasar gördüyse lütfen Nintendo Servisi ile iletişime geçin. Hasar gören bölümlere dokunmayın. Sızan sıvılarla temas etmeyin.**

Bu Konsolun Kullanımı

Başlarken

1 Konsolun bağlanması

Konsolun önündeki kapağı açın ve kumandayı bağlayın

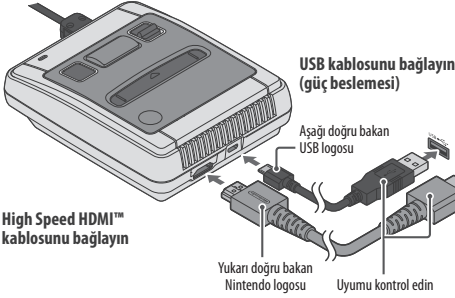
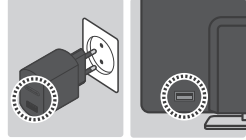


Güç beslemesine bağlanma

Lütfen aşağıdakilerden birini kullanın:

- Nintendo USB AC adaptörü (CLV-003(EUR)) (ayrı olarak satılır)
- USB uyumlu 5V/1A (5W) çıkış AC adaptörü (ayrı olarak satılır)

Not: USB uyumlu bazı cihazların da konsol gücünü besleyebilmesine karşın Nintendo bu hususta belirli bir cihazı tavsiye edememektedir. Lütfen üçüncü taraf cihazların talimatlarına uyduğunuzdan emin olun.



TV veya monitördeki HDMI bağlantı noktası



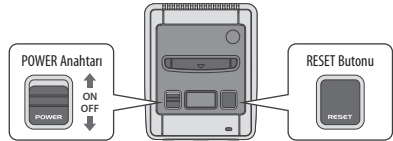
UYARI

Kablolardaki konektörlerin doğru kısmının gevirdiğinden emin olun ve sonrasında doğru bağlantı noktalarına takın.

2 Konsolu açın

HOME Menüсю görüntülenecektir. Şimdi bir oyun seçerek oynamaya başlayabilirsiniz.

Oyun oynarken RESET (Sıfırla) Butonuna bastığınızda oyun askıya alınır ve HOME Menüсюne geri dönersiniz.



Oyun Oynadıktan Sonra

Arıza veya veri kaybını önlemek için AC Adaptörünü prizden çıkarmadan ve/veya USB kablosunu konsoldan çıkarmadan önce lütfen konsolu kapatın.

Garanti Bilgisi

Garanti bilgisinin nasıl alınacağını öğrenmek için bkz. www.letmerepair.com/location/istanbul

Destek Bilgisi

Nintendo Servis

[180416/TUR]

Nintendo Servis nintendo@LetMeRepair.com.tr

www.letmerepair.com/location/istanbul

Selimpaşa Merkez Mahallesi 6093 Sokak No: 60, Silivri, İstanbul, 34590, Türkiye

Danışma Hattı: +90 212 731 7150
(Pazartesi-Cuma, 09:30 - 17:30)

Bu numaraya yapılan aramalar, üye olduğunuz operatörün tarifesini üzerinden ücretlendirilir.

Bu Ürünün İmha Edilmesi

Bu ürünü evsel atıklarla birlikte imha etmeyin.

Ayrıntılar için bkz. <https://www.letmerepair.com/location/istanbul>

Bakanlıkça tespit edilen kullanım ömrü 5 yıldır.

Malın ayıplı olduğunun anlaşılması durumunda tüketici, 6502 sayılı Tüketicinin Korunması Hakkında Kanununun 11 inci maddesinde yer alan;

a- Sözleşmeden dönme,

b- Satış bedelinden indirim isteme,

c- Ücretsiz onarılmasını isteme,

ç- Satılanın ayıpsız bir misli ile değiştirilmesini isteme, haklarından birini kullanabilir.

Şikayet ve itirazlarınız konusundaki başvurularınızı Tüketici Mahkemelerine ve Tüketici Hakem Heyetlerine yapabilirsiniz.

HDMI

The terms HDMI and HDMI High-Definition Multimedia Interface, and the HDMI Logo are trademarks or registered trademarks of HDMI Licensing Administrator, Inc. in the United States and other countries.

